

Resolver レゾルバ

モータユニットの小型・軽量化、
過酷環境でも、確かな角度検出を。

高精度な角度検出



高いノイズ耐性



高信頼性・高耐久性



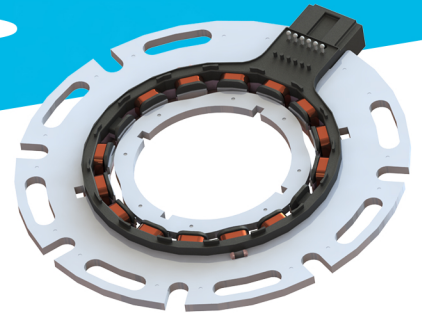
つばきレゾルバラインアップ

外部磁界対応レゾルバ

【開発状況】量産中

【特長】

- ・モータ等の高磁場ノイズ環境下でも高精度検出が可能
- ・モータ近接配置が可能でレイアウト自由度向上

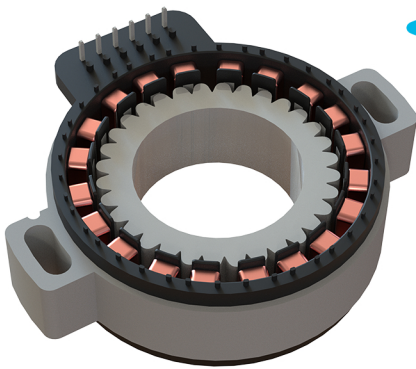


高軸倍角レゾルバ

【開発状況】開発済

【特長】

- ・8X以上の高軸倍角でも高精度で小型化を実現
(機械角度誤差0.1°(p-p))
- ・モータ極数に最適化した軸倍角レゾルバでトルクリップルを低減

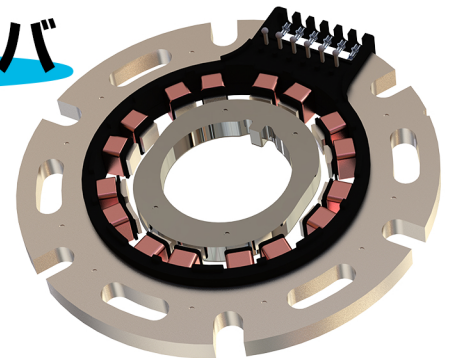


電圧変換効率向上レゾルバ

【開発状況】量産中

【特長】

- ・巻線/ティースレイアウトの最適化による電圧変換効率大でコア薄型が可能
- ・省スペース・軽量化に大きく貢献

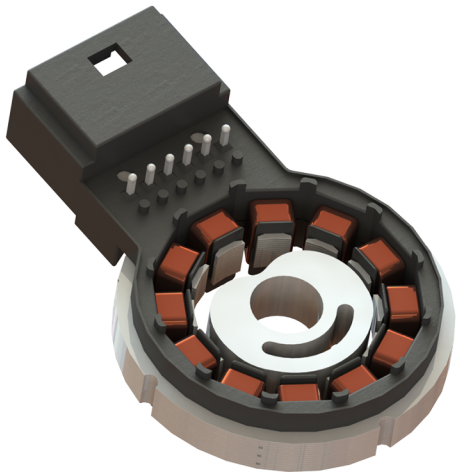


VR型1Xレゾルバ

【開発状況】開発済

【特長】

- ・1X(1サイクル=機械角360°)の角度情報出力によりアブソリュート角度検出が可能
- ・VR型構造により絶対角センサに対し低コストで高信頼性を両立
- ・ロータ極数に依存しないため、プラットフォーム共通化が可能



※各種レゾルバは一宮電機の商品です。

株式会社 樫本チエイン

モビリティ事業部グローバルマーケティング部

Tel: 042-976-9132 E-mail: e-mobility@gr.tsubakimoto.co.jp

2026年5月1日発行 @株式会社 樫本チエイン

「本リーフレットに記載のロゴ、商品名は株式会社樫本チエインまたはグループ会社の日本及びその他の国における商標または登録商標です」

製品紹介ページ

