

開発中 デュアルドライブユニット (特許登録済)

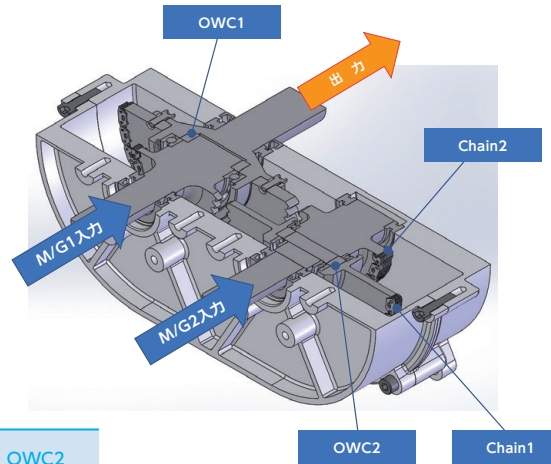
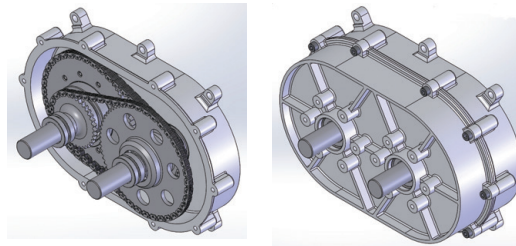
Dual Drive Unit

概要

シンプルな構造で、力行・回生機能を実現

ワンウェイクラッチ (OWC) 2個と2本のEnedrive® Chainの組み合わせにより、2つのモータの回転速度と動作モードを切り替え、様々な走行モードを実現する駆動ユニット。

【ターゲット車両】
超小型モビリティ～軽自動車



展示ユニット仕様		
速比	M/G1	4.12
	M/G2	2.03
許容トルク	180Nm	
質量	14kg	
全長	400mm	
全幅	133mm (軸長除)	
全高	260mm (取付部除)	

特長

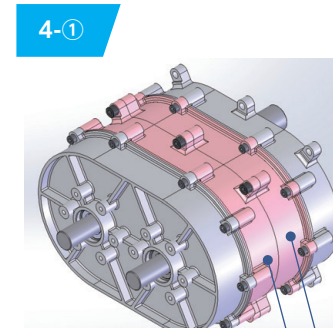
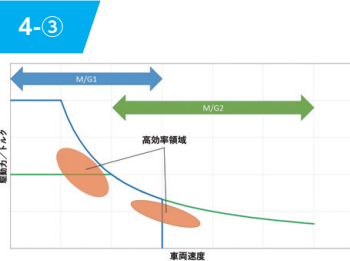
1. 安価でシンプルなEV、HEVシステム構築可能
複雑なクラッチ制御は不要

2. 様々な走行モードを実現
モータの回転数とモード切替により、
①通常走行 ②アシスト ③回生
④HEV: 走行中バッテリー充電が可能

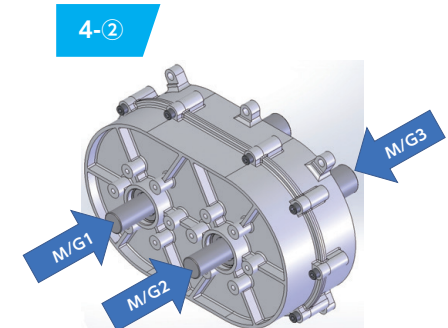
3. 高効率な回生モード
車軸側からの入力をダイレクトに回生

4. モジュール設計により、車両特性に柔軟に対応
①モジュールの組合せにより必要な減速比を実現
②モータ追加により、容易に高出力が可能
③走行速度領域ごとにM/G1とM/G2を切り替えることにより、高効率運転領域拡大可能

モード	M/G1	M/G2 (or ICE)	OWC1	OWC2
通常走行	停止	駆動	Free	Free
アシスト	駆動	駆動	Free	Lock
回生	回生	回生	Lock	Free
走行中バッテリー充電 (M/G2はICE)	回生	駆動	Lock	Free



展示品速比:4.05:1
上図構成:16.4:1



中間モジュール

