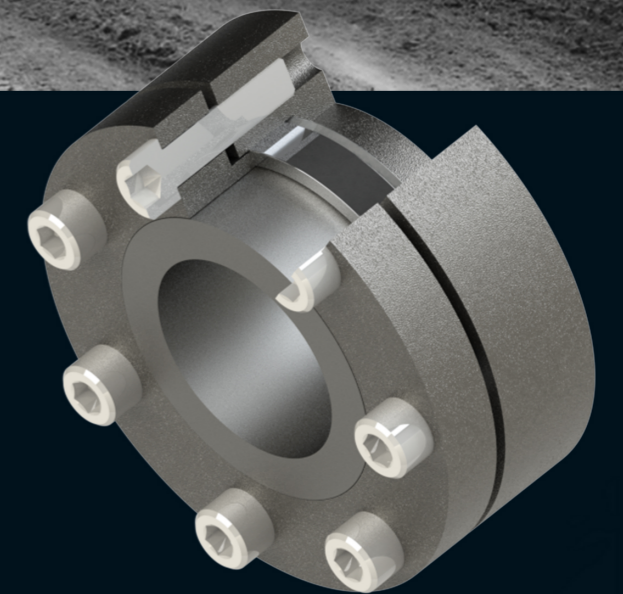
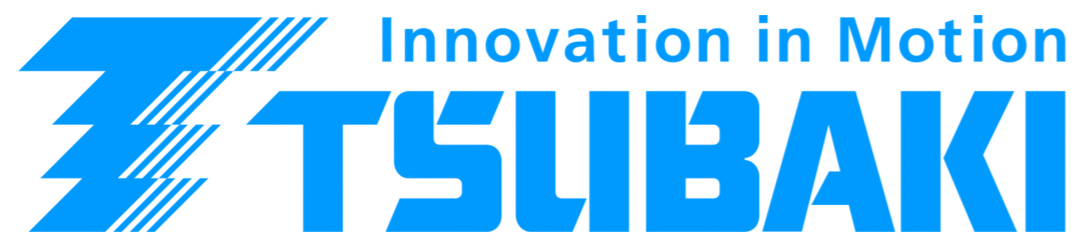


# Torque Limiter Clutch



# トルクリミタークラッチ Torque Limiter Clutch

小型化・低コスト化・省エネ化に貢献！

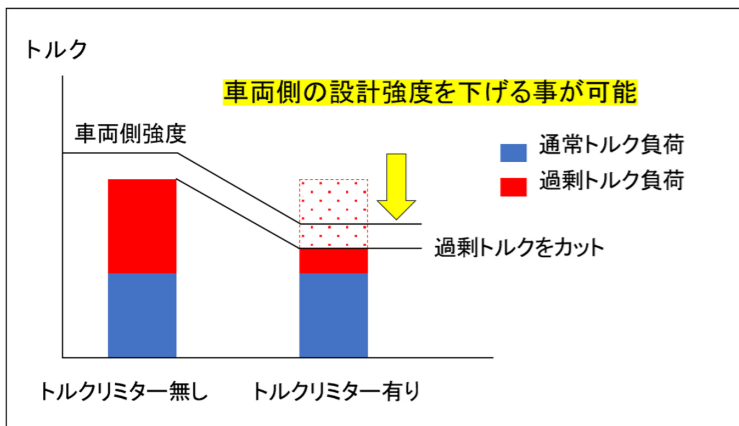
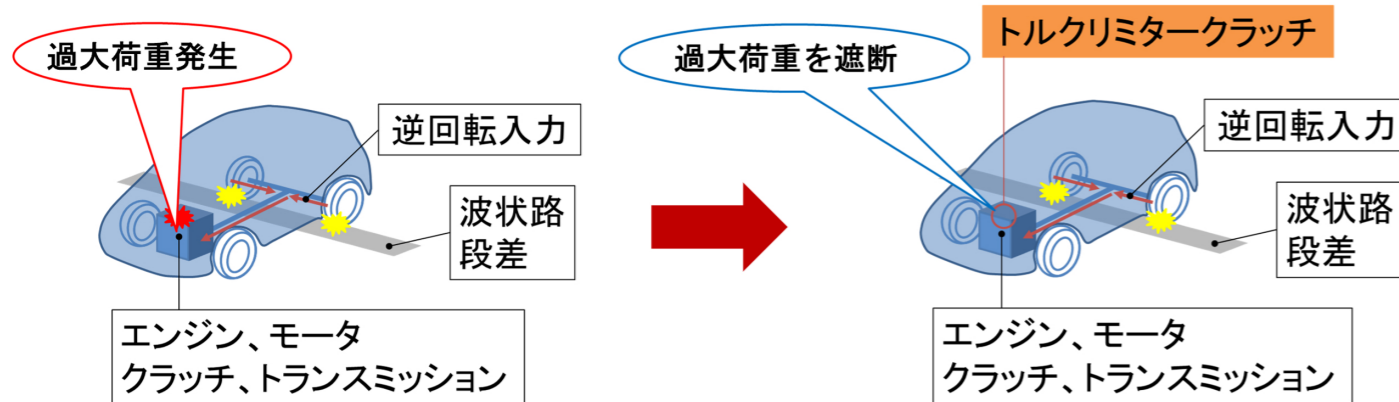
## ●トルクリミタークラッチとは？

過負荷時に過剰トルクの伝達を防ぎ、機械装置を保護する装置です。

## ●適用案

### e-Axle 駆動ユニット

悪路走行時などのタイヤからの衝撃荷重をリミットし、各部品およびユニット全体の小型化に貢献することが可能です。



・シャフトの小径化  
・ギア幅の縮小  
などが可能となります！

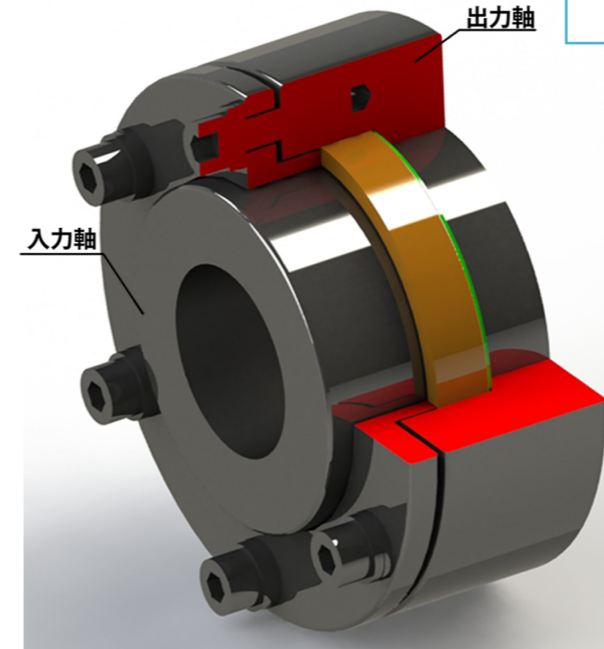
その他、電動サンルーフ/サンシェード/リトラクタブルハードトップ/eバイクユニットなどの過負荷保護やLSDの代替など、用途の可能性は多岐にわたります。こんな車に使えるか？などのご要望がございましたら、お気軽にご相談ください。

## ●お客さまへの貢献

### お客さまの製品の小型化・低コスト化・省エネ化に貢献

高機能に加え、高トルク対応・省スペースのこのクラッチは、これまで実現できなかったユニット構成を可能にします。これにより、お客様の製品の小型化・低コスト化・省エネ化を実現します。

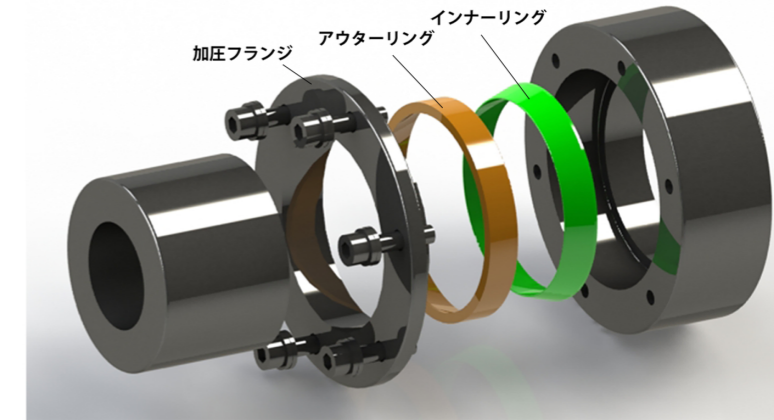
## テーパリング式



製品構造

要素開発中

コンパクトさと  
耐久性を  
追求したモデル

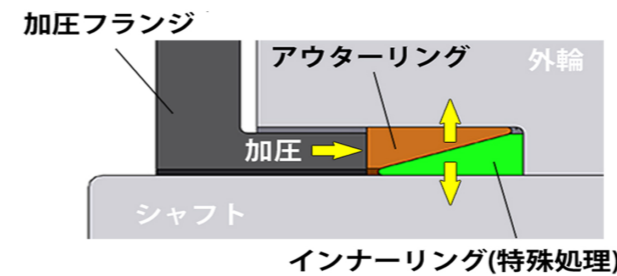


リミット機構の仕組み

設定トルク以上になると、  
内輪側でスリップが起こり、  
内外輪間のトルク伝達を制限

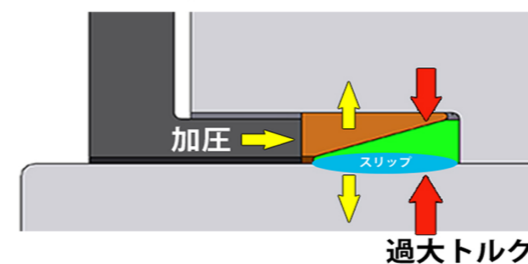
### ①トルク伝達

通常トルク発生時は、アウター/インナーリングを介して内外輪のトルク伝達を行っている。



### ②トルク開放

設定トルク以上になると、  
インナーリングとシャフト  
が滑ってトルクを逃す。



### トルク伝達

