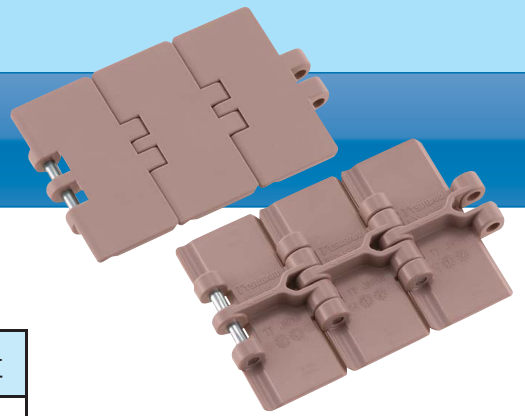


プラトップ® チェーン



変更前形番

TTP 826 P - ALF

形式 トッププレート幅 ピンタイプ 仕様記号

数量

160L

80L X 2H

リンク数

本数

変更後形番

TTP 826 P - ALF + 80 L

①

②

③

④

⑤

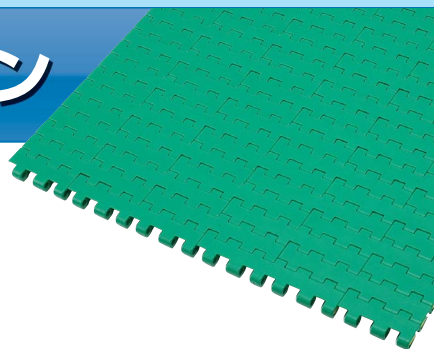
⑥

数量

2H

①	形式	TTPなどプラトップチェーンの形式
②	トッププレート幅	826：82.6mm、1143：114.3mmなどトッププレート幅
③	ピンタイプ	P：プラピンタイプ、または、無記号：ステンレスピンタイプを 選びます
④	仕様記号	LFG、HGなどリンクの仕様（材質）
⑤	リンク数	変更前の形番の後に、+リンク数を付加 （最小数：2、最大数：99999）
⑥	単位	L：リンク

プラスチックモジュラーチェーン



変更前形番

WT 15 15 G - W200 - LFG

形式 | チェーンピッチ | リンク形状 | 蛇行防止アタッチメント | チェーン幅 | 仕様記号

数量

600L

300L X 2H

リンク数 | 本数

変更後形番

WT 15 15 G - W200 - LFG + 300 L

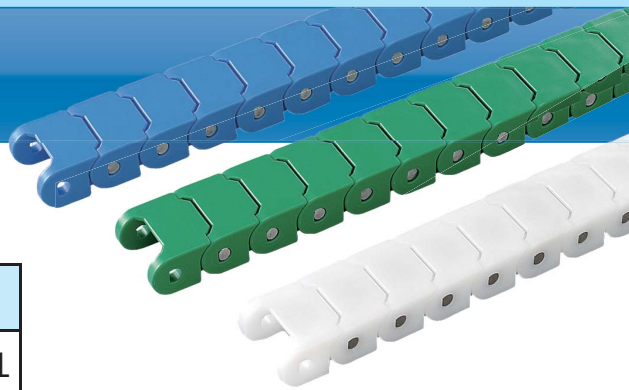
① | ② | ③ | ④ | ⑤ | ⑥ | ⑦ | ⑧

数量

2H

①	形式	WT、BTなどプラスチックモジュラーチェーンの形式
②	チェーンピッチ	15：15mm、30：30mmなどチェーンのピッチ
③	リンク形状	5：クローズタイプ、6：オープンタイプ等、リンクの形状
④	蛇行防止アタッチメント	G:蛇行防止アタッチメントあり、 無記号：蛇行防止アタッチメントなし
⑤	チェーン幅	W200：200mm、K24：609.6mmなど、チェーンの幅
⑥	仕様記号	ALF、HGなどリンクの仕様（材質）
⑦	リンク数	変更前の形番の後ろに、+リンク数を付加 （最小数：2、最大数：99999）
⑧	単位	L：リンク

プラブロックチェーン



変更前形番

RSP 40 P - LFB

形式 チェーン ピンタイプ 仕様記号
 サイズ

数量

1200L

240L X 5H

リンク数 本数

変更後形番

RSP 40 P - LFB + 240 L

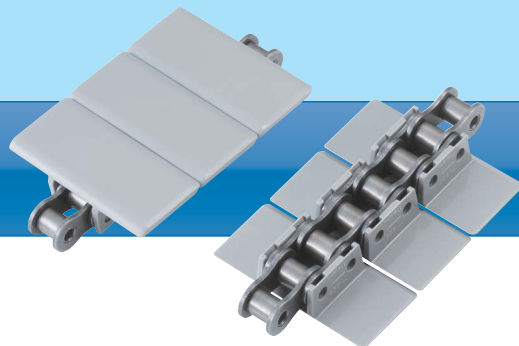
① ② ③ ④ ⑤ ⑥

数量

5H

①	形式	RSP、RSP-POなどプラブロックチェーンの形式
②	チェーンサイズ	40、50、60などチェーンサイズ
③	ピンタイプ	P：プラピンタイプ、または、無記号：ステンレスピンタイプを 選びます
④	仕様記号	記号なし（普通仕様）、LFGなどリンクの仕様（材質）
⑤	リンク数	変更前の形番の後に、+リンク数を付加します。 （最小数：2、最大数：99999）
⑥	単位	L：リンク

スナップトップ® チェーン TN形、TNU形



変更前形番

TN - C - NP

形式 チェーン 仕様記号

TN 826 P - LFG

形式 プレート プレート材質
トップ
プレート幅

TN - C - NP - JL

形式 チェーン 仕様記号 継手リンク

数量	編成
198L	99L×2H

注) 初期伸び軽減指示

数量
100K

数量
2K

変更後形番

TN 826 - NP - LFG + 100L - P

① ② ③ ④ ⑤ ⑥

数量
2H

①	形式	TN形、TNU形
②	トッププレート幅	826 : 82.6mm、1143 : 114.3mmなどトッププレート幅
③	仕様記号	46ページを参照ください
④	プレート材質	トッププレートの材質
⑤	リンク数	1本あたりのリンク数を示します
⑥	オプション記号	46ページを参照ください

プラローラテーブル®



変更前形番

ST305 - SS

形式 チェーン仕様

数量

160L

注) 初期伸び軽減指示

80L X 2H

リンク数 本数

変更後形番

ST305 - SS + 80L - JKR - P

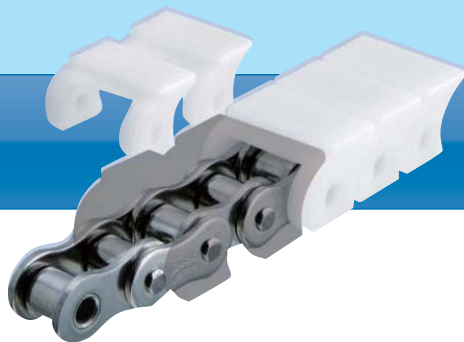
① ② ③ ④ ⑤

数量

2H

①	形式	ST形、RT形
②	仕様記号	SS仕様、NP仕様
③	リンク数	1本あたりのリンク数を示します
④	端末記号	46ページを参照ください
⑤	オプション記号	46ページを参照ください

スナップカバー[®] チェーン



変更前形番

RS80 - LMC - SCA

サイズ チェーン仕様 スナップカバー
チェーン

数量

160L

注) 初期伸び軽減指示

80L X 2H

リンク数 本数

変更後形番

RS80 - LMCSCA + 80L - JR - P

①

②

③

④

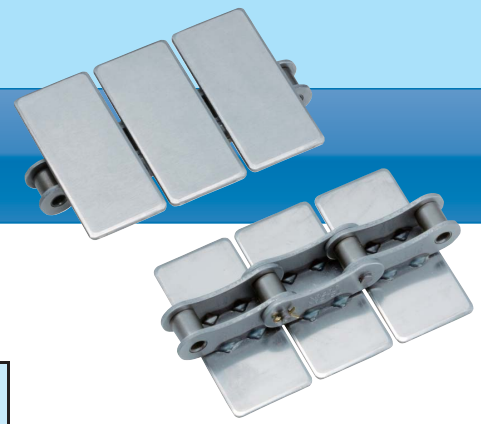
⑤

数量

2H

①	サイズ	RF06B, RS40 ~ RS100
②	仕様記号	46ページを参照ください
③	リンク数	1本あたりのリンク数を示します
④	端末記号	46ページを参照ください
⑤	オプション記号	46ページを参照ください

ステンレストップチェーン TS形、TSA形



変更前形番

TS 826 - LMC - NP

形式 トッププレート幅 仕様記号

数量

160L

注) 初期伸び軽減指示

80L X 2H

リンク数 本数

変更後形番

TS 826 - LMCNP + 80L - PKR - P

数量

2H

① ② ③ ④ ⑤ ⑥

①	形式	TS形、TSA形
②	トッププレート幅	826 : 82.6mm、1143 : 114.3mmなどトッププレート幅
③	仕様記号	46ページを参照ください
④	リンク数	1本あたりのリンク数を示します
⑤	端末記号	46ページを参照ください
⑥	オプション記号	46ページを参照ください

ステンレストップチェーン TTKU形、TRU形、TO形、TU形、TT形、TTU形



変更前形番

TTKU 826

形式 トッププレート幅

数量

160L

注) 初期伸び軽減指示

80L X 2H

リンク数 本数

変更後形番

TTKU 826 + 80L - P

① ② ③ ④

数量

2H

①	形式	TTKU形、TRU形、TO形、TU形
②	トッププレート幅	826 : 82.6mm、1143 : 114.3mmなどトッププレート幅
③	リンク数	1本あたりのリンク数を示します
④	オプション記号	46ページを参照ください 注) TT形、TTU形は対象外です

ST/RT スナップカバー[®] チェーン TS/TSA形 記号の説明

1. 仕様記号の説明

従来の仕様記号にハイフンが含まれていた場合、新形番では下記のようにハイフンを削除します。
その他は従来表記から変更ありません。

従来仕様記号	新仕様記号	従来仕様記号	新仕様記号	従来仕様記号	新仕様記号
LMC-NP	LMCNP	LMC-SC■	LMCSC■	LM-SC■	LMSC■
NP-SC■	NPSC■	SS-SC■	SSSC■		

注) ■にはスナップカバーの仕様記号AまたはEが入ります。

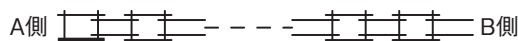
A：普通仕様 E：導電仕様

2. 端末記号の説明

ご指定のチェーンの両端末の仕様を下表よりお選びください。

各記号の意味は次の通りです。

J：継手リンク、R：内リンク、P：外リンク、O：オフセットリンク、K：組込



商品名	端末記号	A側	B側	端末記号	A側	B側
ST形 RT形	JKR			RR		
スナップカバー チェーン	JR			RR		
TS形 TSA形	PKR			RR		
	PKPK			PKOK		

3. オプション記号の説明

オプション記号	オプション名	意味
P	初期伸び軽減	チェーン稼働初期に発生するチェーンの伸びを抑えます
2 3 4	全長組合せ	チェーンの長さは、公差の範囲においてバラツキがあります。並列で使用する一組のチェーンにおいて、その全長相対差をできるだけ小さくしたい場合に、「組合せ編成」を行います 2：2本並列組合せ 2の倍数の本数でご注文ください 3：3本並列組合せ 3の倍数の本数でご注文ください 4：4本並列組合せ 4の倍数の本数でご注文ください